

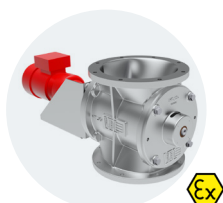


VDL INDUSTRIAL
PRODUCTS



ÉCLUSES ROTATIVES

TYPE HT



Type écluse rotative
Brides de connexion
Volume du rotor
Corps et couvercle
Rotor
Pales du rotor
Paliers et joint d'arbre
Pression différentielle max.

Écluse rotative
DN 250 - DN 420
7 à 35 litres
Fonte, au choix nickelée ou chromée dure
Acier ou acier inoxydable
Acier à ressort, acier inoxydable, nylon ou Vulkollan
Paliers lisses externes en bronze avec feutre et anneaux de retenue
0,05 bar (avec 6 chambres), 0,1 bar (avec 8 chambres)

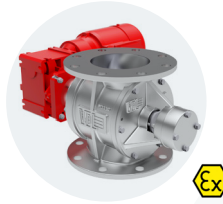
TYPE HT-S



Type écluse rotative
Brides de connexion
Volume du rotor
Corps et couvercle
Rotor
Pales du rotor
Paliers et joint d'arbre
Pression différentielle max.

Écluse rotative
DN 250 - DN 340
7 à 20 litres
Fonte, au choix nickelée ou chromée dure
Acier ou acier inoxydable
Acier, acier inoxydable ou Vulkollan
Paliers à billes externes sans entretien avec joints de presse-étoupe
0,4 bar

TYPE MD



Type écluse rotative
Brides de connexion
Volume du rotor
Corps et couvercle
Rotor
Pales du rotor
Paliers et joint d'arbre
Pression différentielle max.

Écluse rotative
DN 150 - DN 300
3 à 37 litres
Fonte, au choix nickelée ou chromée dure
Acier ou acier inoxydable
Acier, acier inoxydable ou Vulkollan
Paliers à billes externes sans entretien avec joints de presse-étoupe
1 bar

TYPE SMD



Type écluse rotative
Brides de connexion
Volume du rotor
Corps et couvercle
Rotor
Pales du rotor
Paliers et joint d'arbre
Pression différentielle max.

Écluse rotative en acier inoxydable
DN 150 - DN 300
3 à 37 litres
AISI 316
AISI 316
AISI 316
Paliers à billes externes sans entretien avec joints de presse-étoupe
1 bar

VERSION EX: RÉSISTANTE AUX FLAMMES ET AUX SURPRESSIONS

Ces écluses rotatives peuvent également être fournies dans une version certifiée pour le découplage des explosions. Couleur standard RAL 3020.

Types HT | HT-S | MD: Résistant à la pression et à la flamme jusqu'à 1,7 bar pour les feuilles de plastique et 2,5 bar pour les feuilles de métal.

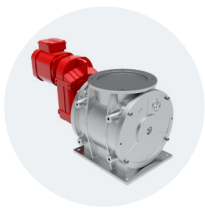
Disponible en version antidéflagrante: CE₀₅₈₆ Ex II 1/2 D Ex h IIB T135° Da/Db Ex D FSA 15 ATEX 1661/1662 X

Type RS: Résistant à la pression et aux flammes jusqu'à 10 bar ATEX EX II1D (zone 20). Disponible comme système de protection: IB Ex U07ATEX2029 X

Types JK-S | B-S: Ces versions sont ignifuges et résistantes à la pression à 0,5 bar, ATEX EX II 1D.

CE₁₀₇₃ Ex II 1/2 D Ex h IIB T 120° Db/Dc Ex FSA 08 ATEX 1586 et FSA 15 ATEX 1658X.

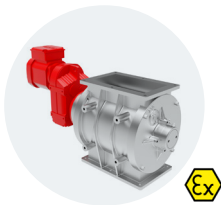
TYPE VPR/VPS



Type écluse rotative
Brides de connexion
Volume du rotor
Corps et couvercle
Rotor
Pales du rotor
Paliers et joint d'arbre
Pression différentielle max.

Écluse rotative de dosage
 DN 70 - DN 350
 0,5 à 45 litres
 Fonte ou AISI 316, divers traitements possibles
 Acier, AISI 304 ou AISI 316
 Acier, acier inoxydable ou Vulkollan
 Paliers à billes standard, paliers expansés et joints de presse-étoupe en option
 1 bar (VPR) et 0,25 bar (VPS)

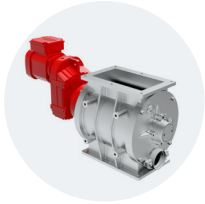
TYPE RS



Type écluse rotative
Brides de connexion
Volume du rotor
Corps et couvercle
Rotor
Pales du rotor
Paliers et joint d'arbre
Pression différentielle max.

Écluse de dosage et de chute
 155x105 - 635x356
 2 à 120 litres
 Fonte ou AISI 316, divers traitements possibles
 Acier, AISI 304 ou AISI 316
 Acier, acier inoxydable ou Vulkollan
 Paliers à billes, paliers expansés en option et joints de presse-étoupe
 1 bar

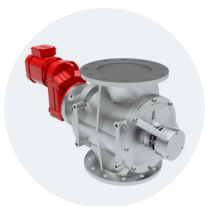
TYPE SF



Type écluse rotative
Brides de connexion
Volume du rotor
Corps et couvercle
Rotor
Pales du rotor
Paliers et joint d'arbre
Pression différentielle max.

Écluse de soufflage
 155x105 - 635x356
 2 à 120 litres
 Fonte ou AISI 316, divers traitements possibles
 Acier, AISI 304 ou AISI 316
 Acier, acier inoxydable ou Vulkollan
 Paliers à billes, paliers expansés en option et joints de presse-étoupe
 1 bar

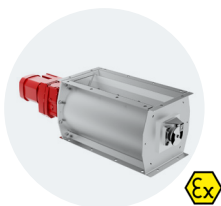
TYPE UPR



Type écluse rotative
Brides de connexion
Volume du rotor
Corps et couvercle
Rotor
Pales du rotor
Paliers et joint d'arbre
Pression différentielle max.

Écluse de chute pour granulés
 DN 200 - DN 300
 8 à 38 litres
 Fonte, différents traitements possibles
 Acier ou AISI 304
 Acier ou acier inoxydable
 Paliers à billes externes et joints de presse-étoupe
 1 bar

TYPE JK-S/B-S



Type écluse rotative
Brides de connexion
Volume du rotor
Corps et couvercle
Rotor
Pales du rotor
Paliers et joint d'arbre
Pression différentielle max.

Écluse de chute
 220x250 - 500x1500
 17 à 360 litres
 Tôle d'acier ou AISI 304
 Acier ou AISI 304
 Diverses matières plastiques
 Paliers à bride
 0,07 bar

PLUSIEURS OPTIONS

- Versions Easy Clean à démontage rapide (également avec glissière)
- Versions résistantes à la chaleur
- Versions ATEX
- Traitements de surface spéciaux pour le rotor et le corps (revêtement antiadhésif ou prolongation de la durée de vie)
- Versions alimentaires
- Purge d'air
- Surveillance de la vitesse
- Différentes couleurs
- Production spéciale sur demande

PLUS
 D'INFORMATIONS
 DANS NOTRE
 CATALOGUE