

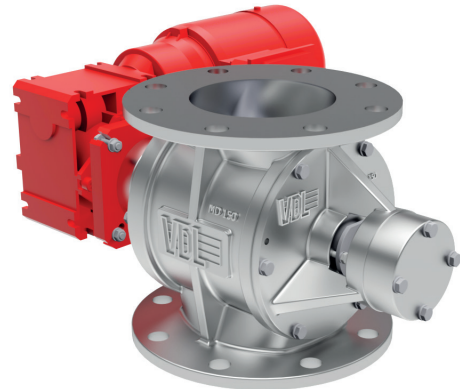
VDL Industrial Products

Part of your solution

MD Dosierschleuse

Eine Zellenrad- und Dosierschleuse, die sich für die Förderung von pulver- und granulatförmigen Produkten eignet. Die MD-Baureihe ist mit einem großen Einlauf für einen idealen Füllprozess und geringen Widerstand ausgestattet, perfekt zum Dosieren. Sie kann auch für die pneumatische Förderung eingesetzt werden.

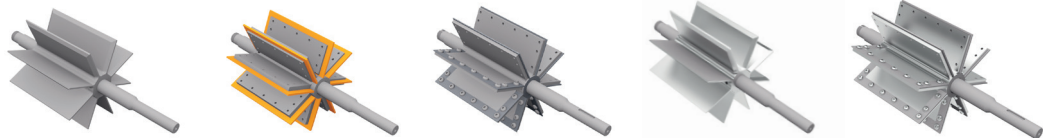
Zu ihren vielen Vorteilen zählen ein Direktantrieb und ein einfach zu entfernender Rotor, so dass eine Schleuse entsteht, die sich zudem durch Wartungsfreundlichkeit auszeichnet.



Eigenschaften

- Außenliegende Kugellager
- Stopfbuchsichtungen
- Geeignet für Differenzdrücke bis ca. 1 bar
- Schneidender Einlauf
- Minimale Leckluft
- Diese Schleuse ist mit Standard-Nord-Motorgetrieben ausgestattet (Leistung 0,55 kW - 1,5 kW)
- Standard mit Entlüftung
- Standardgehäuse und Deckel aus Gusseisen
- Standard Farbe RAL 9007
- Hohe Füllrate
- Schnell demontierbar im Vergleich zu HT(-S) Schleuse
- Flansche gemäß DIN PN10
- MD-A Version: Für den Einsatz in ATEX-Zonen können unsere Zellenradschleusen mit der Zertifizierung EX II 1D / * * D cT4 (** 2 oder 3D) geliefert werden, die für den Einsatz in ATEX-Zonen 21 oder 22 geeignet ist.

Rotorvarianten



Rotortyp	1	2	3	4	5
Beschreibung	Feste Stahlblätter, geschweißt und angeschragt 4 mm	Stahl/Vulkollan (PU) abnehmbare Blätter 4 mm	Stahl/Stahl abnehmbare Spitzen gegossen*/geschweißt	Edelstahl feste Stahlblätter rundherum angeschragt geschweißt	Edelstahl/Edelstahl abnehmbare Spitzen

Technische Daten

Typ	150	200	250	300
Volumenkapazität (Liter pro Umdrehung bei einem Füllungsgrad von 100%.)	3	11	21	37
Anzahl der Rotorblätter	8	8	8	8

Max. Differenzdruck	Betriebstemperatur
0,4 bar	-15 bis 60°C (80°C für Metallblätter)

MD-EX Version: flammendurchschlagsicher und druckstoßfest

Die HT Zellenradschleusen sind auch zu liefern in eine EX zertifizierte Ausführung zur Explosion Isolierung. Die Ausführungen mit Vulkollan Rotorblättern (PU) sind flammendurchschlagsicher und druckstossfest bis 1.7 bar und die Schleusen mit Rotorblättern aus Stahl oder Edelstahl bis zu 2,5 bar. Standard Farbton: RAL3020.

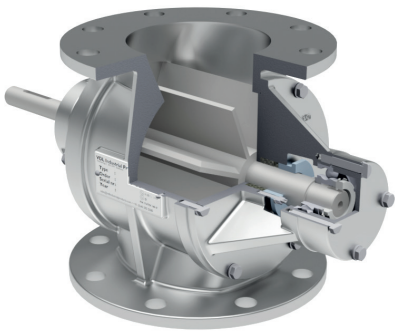
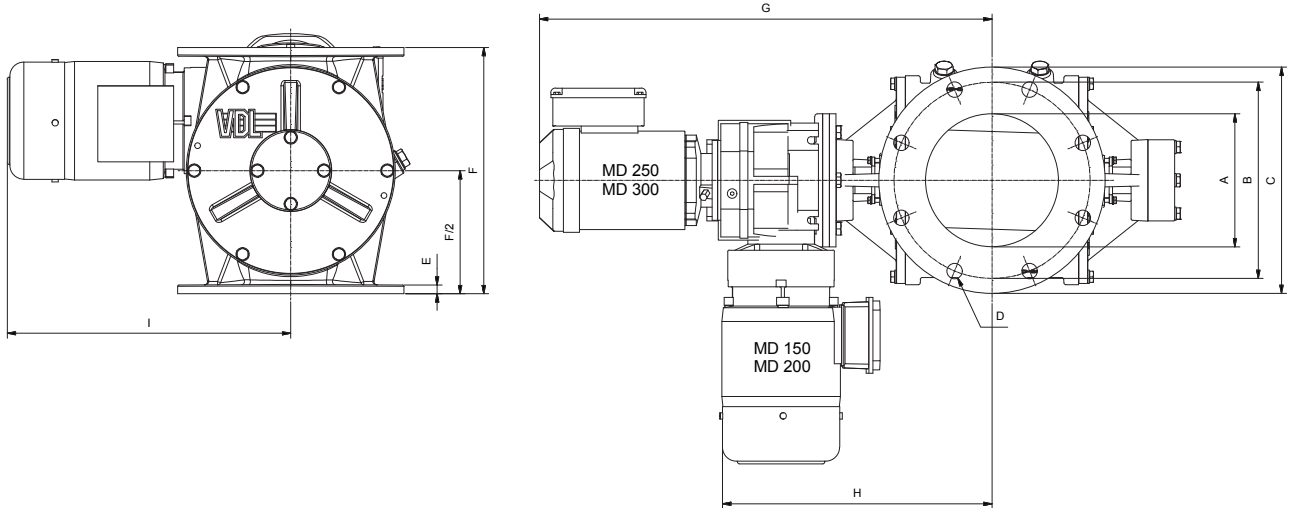
Vorhanden als Explosion Isolierung mit Zertifizierungsnummer: CE0588 II 1/2 D Ex h IIIB T135° Da/Db

D FSA 15 ATEX 1661/1662 X

MD Dosierschleuse


Abmessungen, Drehzal und Gewicht

Typ	Abmessungen (mm)									Drehzahl (U/min)	Gesamtgewicht (kg)
	ø A	ø B	ø C	D	E	F	G	H	I		
MD150	150	240	285	8 x ø23	13	260	-	330	355	28	60
MD200	200	295	340	8 x ø23	13	370	-	400	525	29	120
MD250	250	350	395	12 x ø23	17	425	770	-	-	26	200
MD300	300	400	445	12 x ø23	20	500	840	-	-	25	240



Weitere Informationen über unsere Zellenradschleusen könnten Sie finden in unser Katalog

Optionen und Zubehör

 Spezialantriebe	 Verschiedene Farben	 Hartverchromung	 Chemische Vernickelung	 Drehzahlüberwachung
 Dichtung und Flanschen	 Injektoren	 Produktabstreifer	 Sperrluft	<p>Weitere Optionen</p> <ul style="list-style-type: none"> polieren des Rotors Teflon-Beschichtung verschleißfeste Beschichtungen spezielle Rotorblättern