

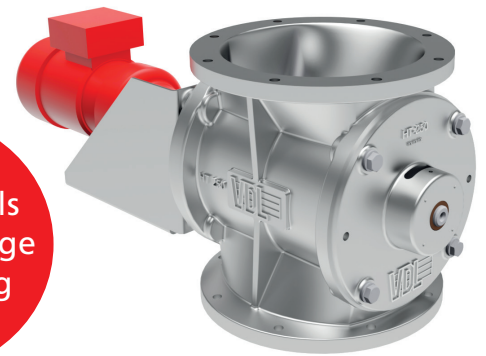
VDL Industrial Products

Part of your solution

HT Zellenradschleuse

Eine Zellenradschleuse, die sich für den Einsatz als Luftschleuse unter Filtern und Zyklonen sowie für leichte Dosieranwendungen für Pulver und Granulate mit Schneckenförderern, Waagen, Trocknern und Kühlern eignet. Diese Schleuse ist dank ihrer einfachen und robusten Konstruktion äußerst wirtschaftlich.

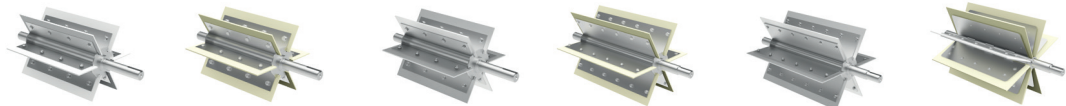
Auch erhältlich als hitzbeständige Ausführung bis 200 °C



Eigenschaften

- Standard Farbe RAL 5009
- Modulbauweise mit zahlreichen Rotorvarianten
- Wartungsfreie Gleitlager (HT450 mit Kugellagern)
- Geeignet für Differenzdrücke bis 0,05 bar (Ausführungen mit 8 Blättern bis 0,1 bar)
- HT250/350 austauschbar mit HT-S
- Standardgehäuse und Deckel aus Gusseisen
- Viele verfügbare Optionen
- Diese Schleuse ist mit einem serienmäßigen Nord-Motorgetriebe ausgestattet (Leistung 0,37 kW - 1,1 kW).
- HT-A Version: Zur Einbau im EX-Bereich sind unsere Zellenradschleusen auch in Ex II 1d/2D-3D (mit Antriebe D c T4) zertifizierte Ausführungen lieferbar. Diese Schleusen sind geeignet zur Anwendung in ATEX Zone 21 (2D) oder Zone 22 (3D).

Rotorvarianten



Rotortyp	1	2	3	4	5	6
Beschreibung	Stahl/Nylon	Stahl/Vulkollan (PU)	Stahl/Federstahl*	Edelstahl 304/Vulkollan (PU)	Edelstahl 304/Edelstahl 304 3 mm	Stahl/Vulkollan (PU) 4 mm (8 Blätter)

Alle Blätter sind abnehmbar
* Stahl für die HT450 (8 Blätter)

Technische Daten

Typ	250	350	450
Volumenkapazität (Liter pro Umdrehung bei einem Füllungsgrad von 100%)	7	20	35
Anzahl der Rotorblätter	6 oder 8	6 oder 8	8

Max. Differenzdruck	Betriebstemperatur
0,05 bar / 0,1 bar*	-15 bis 60°C (80°C für Metallblätter)

*im Fall von 8 Rotorblättern

HT-EX Version: flammendurchschlagsicher und druckstoßfest

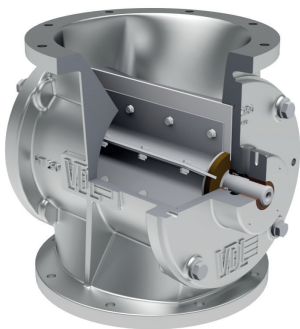
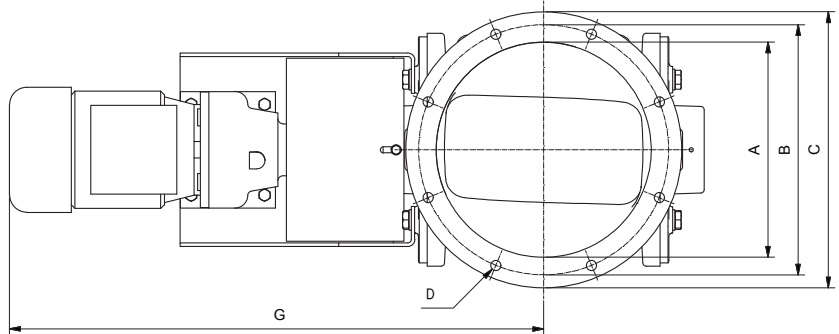
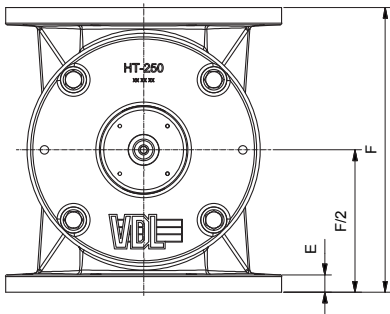
Die HT Zellenradschleusen sind auch zu liefern in eine EX zertifizierte Ausführung zur Explosion Isolierung. Die Ausführungen mit Vulkollan Rotorblättern (PU) sind flammendurchschlagsicher und druckstoßfest bis 1.7 bar. Standard Farbton: RAL3020.

Vorhanden als Explosion Isolierung mit Zertifizierungsnummer: CE₀₅₈₈ II 1/2 D Ex h IIIB T135° Da/Db D FSA 15 ATEX 1661/1662 X

HT Zellenradschleuse

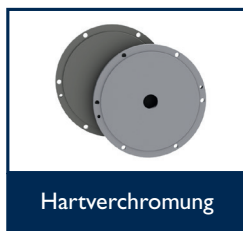
Abmessungen, Drehzahl und Gewicht

Typ	Abmessungen (mm)							Drehzahl (U/min)	Gesamtgewicht (kg)
	ø A	ø B	ø C	D	E	F	G		
HT250	250	290	320	8 x ø12	20	330	620	31	80
HT350	340	390	420	8 x ø12	20	400	670	31	115
HT450	420	490	525	8 x ø12	20	500	850	26	220



Weitere Informationen über unsere Zellenradschleusen finden Sie in unser Katalog

Optionen und Zubehör



Weitere Optionen
Teflon-Beschichtung
verschleißfeste Beschichtungen
spezielle Rotorblättern