

VDL Industrial Products

Part of your solution

HT-S Zellenradschleuse

Eine Zellenrad- und Dosierschleuse für den Einsatz als Luftschleuse in Hochvakuum-Systemen und als Dosierschleuse unter Silos und Bunkern. Geeignet für die Förderung von Pulvern und Granulaten mit mittleren Differenzdruckniveaus. Die Möglichkeit, diese Schleusen in Umgebungen mit hohen Temperaturen (max. 300 °C) und mit abrasiven Stoffen einzusetzen, ist ein Hauptgrund für die Wahl dieses Schleusentyps.



Auch erhältlich als hitzbeständige Ausführung bis 300 °C

Eigenschaften

- Modulbauweise mit zahlreichen Rotorvarianten
- Außenliegende Kugellager
- Geeignet für Differenzdrücke bis 0,4 bar
- Stopfbuchsichtungen, nachstellbar
- Standard Farbe RAL 5009
- Austauschbar mit HT250/350
- Diese Schleuse ist serienmäßig mit einem SEW-Motorgetriebe ausgestattet (Leistung 0,37 kW - 0,55 kW)
- Zahlreiche verfügbare Optionen
- Standardgehäuse und Deckel aus Gusseisen
- HT-S-A-Version: Für den Einsatz in ATEX-Zonen können unsere Zellenradschleusen mit der Zertifizierung EX II 1D / * * D cT4 (** 2 oder 3D) geliefert werden, die für den Einsatz in ATEX-Zonen 21 oder 22 geeignet ist.

Rotorvarianten



Rotortyp	1	2	3	4
Beschreibung	Stahl/Vulkollan (PU) 4 mm	Edelstahl 304/Vulkollan (PU) 4 mm	Manganstahl guss*/geschweißt	Edelstahl 316 guss*/ geschweißt

* für die HT250S

Technische Daten

Typ	250-S	350-S
Volumenkapazität (Liter pro Umdrehung bei einem Füllungsgrad von 100%)	7	20
Anzahl der Rotorblätter	8	8

Max. Differenzdruck	Betriebstemperatur
0,4 bar	-15 bis 60°C (80°C für Metallblätter)

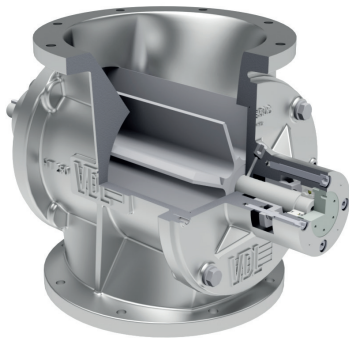
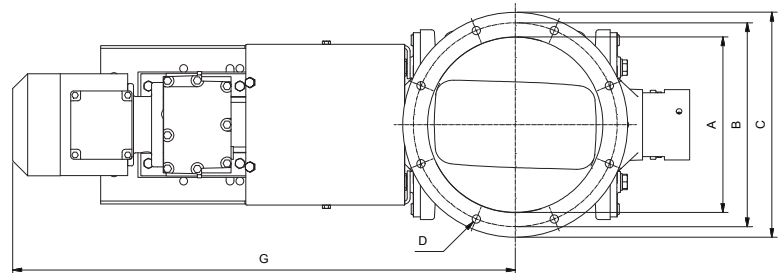
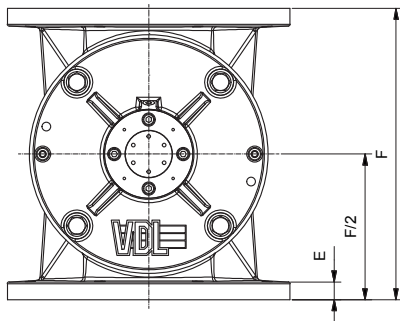
HT-S-EX Version: flammendurchschlagsicher und druckstoßfest

Die HT-S Zellenradschleusen sind auch zu liefern in eine EX zertifizierte Ausführung zur Explosion Isolierung. Die Ausführungen mit Vulkollan Rotorblättern (PU) sind flammendurchschlagsicher und druckstoßfest bis 1,7 bar und die Versionen mit Rotorblättern aus Stahl oder Edelstahl bis zu 2,5 bar. Standard Farbton: RAL3020. Vorhanden als Explosion Isolierung mit Zertifizierungsnummer: CE₀₅₈₈ II 1/2 D Ex h IIB T135° Da/Db D FSA 15 ATEX 1661/1662 X

HT-S Zellenradschleuse

Abmessungen, Drehzahl und Gewicht

Typ	Abmessungen (mm)							Drehzahl (U/min)	Gesamtgewicht (kg)
	ø A	ø B	ø C	D	E	F	G		
HT250-S	250	290	320	8 x ø12	20	330	710	32	125
HT350-S	340	390	420	8 x ø12	20	400	830	32	145



Weitere Informationen über unsere Zellenradschleusen finden Sie in unser Katalog

Optionen und Zubehör



Weitere Optionen
 polieren des Rotors
 Teflon-Beschichtung
 verschleißfeste Beschichtungen
 spezielle Rotorblättern