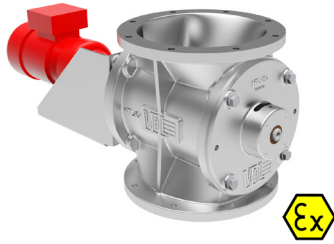


VDL Industrial Products

Part of your solution

Roterende sluisen

Type HT



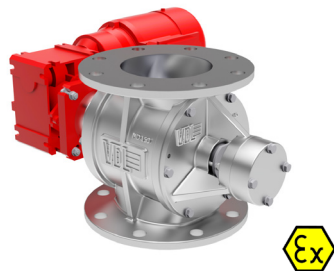
Soort sluis	Luchtsluis
Inlaat aansluiting:	DN 250 - DN 420
Rotorvolume:	7 tot 35 liter
Huis en deksels:	Gietijzer, optioneel vernikkeld of hardverchromd
Rotor:	Staal of RVS
Rotorbladen:	Verenstaal, RVS, nylon of Vulkollan
Lagering en asafdichting:	Buitenliggende bronzen glijlagers met vilt- en keerringen
Maximaal drukverschil:	0,05 bar (met 6 kamers), 0,1 bar (met 8 kamers)

Type HT-S



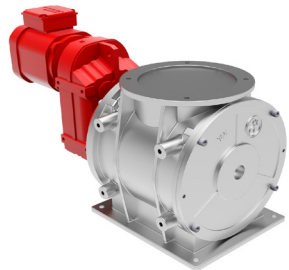
Soort sluis	Luchtsluis
Inlaat aansluiting:	DN 250 - DN 340
Rotorvolume:	7 tot 20 liter
Huis en deksels:	Gietijzer, optioneel vernikkeld of hardverchromd
Rotor:	Staal of RVS
Rotorbladen:	Staal, RVS of Vulkollan
Lagering en asafdichting:	Buitenliggende onderhoudsvrije kogellagers met stopbuspakkingen
Maximaal drukverschil:	0,4 bar

Type MD



Soort sluis	Doseersluis
Inlaat aansluiting:	DN 150 - DN 300
Rotorvolume:	3 tot 37 liter
Huis en deksels:	Gietijzer, optioneel vernikkeld of hardverchromd
Rotor:	Staal of RVS
Rotorbladen:	Staal, RVS of Vulkollan
Lagering en asafdichting:	Buitenliggende onderhoudsvrije kogellagers met stopbuspakkingen
Maximaal drukverschil:	1 bar

Type VPR/VPS



Soort sluis	Doseersluis
Inlaat aansluiting:	DN 70-350
Rotorvolume:	0,5 tot 45 liter
Huis en deksels:	Gietijzer of RVS 316, diverse behandelingen mogelijk
Rotor:	Staal, RVS 304 of RVS 316
Rotorbladen:	Staal, RVS of Vulkollan
Lagering en asafdichting:	Standaard kogellagers, optioneel uitgebouwde lagers en stopbuspakkingen
Maximaal drukverschil:	1 bar (VPR) en 0,25 bar (VPS)



EX versie: vlamdoorslagvast en drukstootvast

Deze sluisen kunnen tevens worden geleverd in een gecertificeerde uitvoering t.b.v. explosie-technische ontkoppeling. Standaardkleur RAL 3020.

Types HT | HTS | MD: Drukstootvast- en vlamdoorslagzeker tot 1,7 bar bij kunststof bladen en 2,5 bar bij metalen bladen.

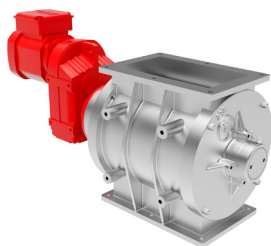
Verkrijgbaar als explosie isolatie: CE0588  II 1/2 D Ex h IIIB T135° Da/Db  D FSA 15 ATEX 1661/1662 X

Type RS: Drukstootvast- en vlamdoorslagzeker tot maximaal 10 bar ATEX EX IIID (zone 20).

Verkrijgbaar als beschermingsysteem: IB  U07ATEX2029 X

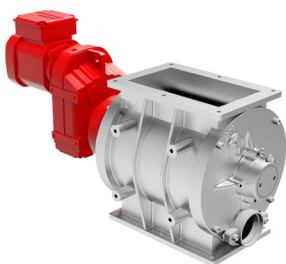
Roterende sluisen

Type RS



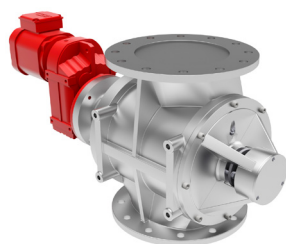
Soort sluis	Doorvalsluis
Inlaat aansluiting:	155x105 - 635x356
Rotorvolume:	2 tot 120 liter
Huis en deksels:	Gietijzer of RVS 316, diverse behandelingen mogelijk
Rotor:	Staal, RVS 304 of RVS 316
Rotorbladen:	Staal, RVS of Vulkollan
Lagering en asafdichting:	Kogellagers, optioneel uitgebouwde lagers en stopbuspakkingen
Maximaal drukverschil:	1 bar

Type SF



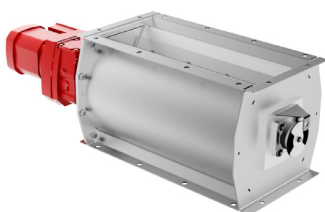
Soort sluis	Doorblaassluis
Inlaat aansluiting:	159x105 - 635x356
Rotorvolume:	2 tot 120 liter
Huis en deksels:	Gietijzer of RVS 316, diverse behandelingen mogelijk
Rotor:	Staal, RVS 304 of RVS 316
Rotorbladen:	Staal, RVS of Vulkollan
Lagering en asafdichting:	Kogellagers, optioneel uitgebouwde lagers en stopbuspakkingen
Maximaal drukverschil:	1 bar

Type UPR



Soort sluis	Doseersluis t.b.v. granulaten
Inlaat aansluiting:	DN 200 - DN 300
Rotorvolume:	8 tot 38 liter
Huis en deksels:	Gietijzer, diverse behandelingen mogelijk
Rotor:	Staal of RVS 304
Rotorbladen:	Staal of RVS bladen
Lagering en asafdichting:	Buitenliggende kogellagers en stopbuspakkingen
Maximaal drukverschil:	1 bar

Type JK-S/B-S



Soort sluis	Doorvalsluis
Inlaat aansluiting:	220x250 - 500x1500
Rotorvolume:	17 tot 360 liter
Huis en deksels:	Plaatstaal of RVS 304 plaat
Rotor:	Staal of RVS 304
Rotorbladen:	Diverse kunststof/rubber bladen
Lagering en asafdichting:	Flenslagers
Maximaal drukverschil:	0,07 bar

Diverse opties



- Snel demontabele uitvoeringen (ook met slede)
- Hittebestendige uitvoeringen
- ATEX uitvoeringen
- Speciale oppervlakte behandelingen (non-stick of standtijd verlengend)
- Behandelingen rotor
- Uitvoeringen voor hogere drukverschillen
- Spelruimte
- Toerenbewaking
- Diverse toebehoren zoals injectoren, pakkingen, isolatie etc.
- Ontluchting
- Afwijkende kleuren
- Speciale productie op verzoek

Meer informatie
in onze catalogus
Bulkhandling